

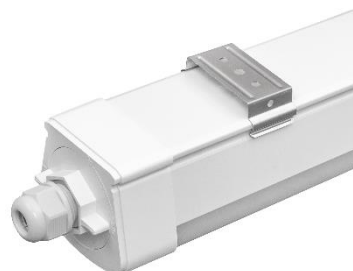
LED ЛИНЕЙНИ ОСВЕТИТЕЛНИ ТЕЛА

Описание

UltraLux допълва с два нови модела гамата светодиодни линейни осветителни тела. Те се характеризират с подобрена енергийна ефективност и висока степен на защита срещу проникване на прах и влага. Телата намират широко приложение като интериорно и екстериорно осветление в бита и в проекти с ниско натоварване като складове, шивашки цехове, магазини и др.

Предимства

- Подобрена енергийна ефективност > 135 lm/W;
- Висока степен на защита от проникване на прах и влага IP65. Телата са подходящи, както за интериорно, така и за екстериорно осветление;
- В края телата имат автоматичен терминален блок. По този начин се осигурява бързо и надеждно присъединяване към електрическата инсталация;
- Щуцер осигурява степен на защита IP65;
- Корпус и дифузер изработени от висококачествен, UV стабилизирани поликарбонат. Гаранция за висока механична здравина IK08 и дълъг експлоатационен период;
- Високотехнологичен вграден драйвер обезпечава надеждна работа;
- **Телата НЕ СА ПРОХОДНО ОКАБЕЛЕНИ**, затова няма възможност да се свързват едно след друго;
- Опален дифузер разпределя светлината в широки граници – 120°;
- Бърз и лесен монтаж, чрез метални скоби. Телата могат да се монтират върху повърхност или да се повесят чрез комплект за висящ монтаж KELP82, който може да закупите отделно. Могат да се монтират и на опънати между стените носещи въжета;
- Висок индекс на цвето предаване. Излъчената от телата светлина се доближава до естествената;
- Клас 2 на електрозащита. Телата не се зануляват или заземяват. Това допълнително улеснява монтажа;
- Светодиодните чипове са монтирани на алуминиеви светодиодни рейки. Гаранция за по-добро охлаждане и по-дълъг експлоатационен период;
- Удължен гаранционен период – 3 години



Технически параметри

Арт. №	Напрежение	Мощност	Светлинен поток	Цветна температура	Размери L/W/D	Енергиен клас
LSPH1203650	220-240 V AC	36W	4860lm	5000 K	1200/68/60 mm	D A+ G
LSPH1504550	220-240 V AC	45W	6100lm	5000 K	1500/68/60 mm	D A+ G