

МАГНИТНА SMART СИСТЕМА ЗА РЕЛСОВ МОНТАЖ

ЗАХРАНВАНИЯ ЗА LED SMART МАГНИТНА СИСТЕМА

Описание

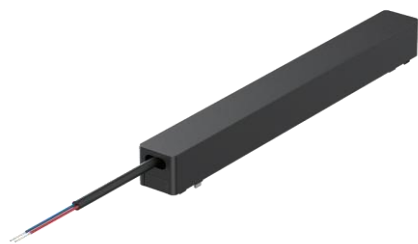
Магнитната SMART система за релсов монтаж е съставена от интелигентни захранващи модули, LED осветителни тела и аксесоари за тяхното свързване и монтаж.

Изходното напрежение на захранващите модули е 48V DC. То може да се управлява чрез RF дистанционно устройство и/или чрез приложение за смартфон посредством Bluetooth. Приложението Lamp Smart Pro е налично за Android и iOS. Телата са със специално разработен интегриран драйвер, който позволява димиране и CCT контрол.

Технически параметри

Модели:	LMSTZ48100	LMSTZ48200
Захранващо напрежение	220-240 V AC/ 50-60 Hz	220-240 V AC/ 50-60 Hz
Изходящо напрежение	48 V DC	48 V DC
Максимален изходящ ток	2.08 A DC	4.16 A DC
Максимална изходяща мощност	100 W	200 W
Размери	435/26/24 mm	445/26/24 mm
Степен на защита	IP20	IP20
Управление	RF и Bluetooth	RF и Bluetooth
Работна температура	0 °C – 40 °C	0 °C – 40 °C
Възможно за димиране	Да	Да
Възможност за промяна на цветната температура	Да	Да

Снимки



Захранване за LED SMART магнитна система



RF дистанционно управление

LED МАГНИТНИ SMART ОСВЕТИТЕЛНИ ТЕЛА

Описание

LED магнитните SMART осветителни тела имат два типа светодиоди: с топла светлина (3000K) и със студена светлина (5000K). Захранващите устройства на системата управляват напрежението по шините. Това позволява регулиране на спектъра на светлината (топъл-неутрален- студен) а също и регулиране на яркостта на светлината в широки граници (0%-100%). Специфично за всички LED магнитни SMART осветителни тела е че те имат поляритет. Това означава, че ако захранващият блок подава напрежение за топла светлина и осветителното тяло се сложи на шината то ще светне с топла/студена светлина, но ако се завърти на обратно (т.е. му се смени поляритета) то ще светне в студена/топла светлина. Тази особеност налага определена последователност при монтаж.

ЛИНЕЙНИ ОСВЕТИТЕЛНИ ТЕЛА

Модел	LMST1L6CCT	LMST1L12CCT	LMST1L18CCT	LMST1L24CCT	LMST1L30CCT
Захранващо напрежение	48 V DC	48 V DC	48 V DC	48 V DC	48 V DC
Мощност	6W	12W	18W	24W	30W
Светлинен поток	480 lm	960 lm	1440 lm	1920 lm	2400 lm
Цветна температура	3000 K-5000 K	3000 K-5000 K	3000 K-5000 K	3000 K-5000 K	3000 K-5000 K
CRI	Ra≥80	Ra≥80	Ra≥80	Ra≥80	Ra≥80
Ъгъл на светене	120°	120°	120°	120°	120°
Степен на защита	IP20	IP20	IP20	IP20	IP20
Температурен диапазон	0 °C – 40 °C	0 °C – 40 °C	0 °C – 40 °C	0 °C – 40 °C	0 °C – 40 °C
Димиране	Да	Да	Да	Да	Да
Размери, mm	122/26/24	230/26/24	338/26/24	445/26/24	555/26/24



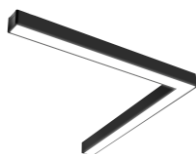
НАСОЧЕНИ ЛИНЕЙНИ ОСВЕТИТЕЛНИ ТЕЛА

Модел	LMST2L6CCT	LMST2L12CCT	LMST2L18CCT	LMST2L24CCT	LMST2L30CCT
Захранващо напрежение	48 V DC	48 V DC	48 V DC	48 V DC	48 V DC
Мощност	6W	12W	18W	24W	30W
Светлинен поток	480 lm	960 lm	1440 lm	1920 lm	2400 lm
Цветна температура	3000 K-5000 K	3000 K-5000 K	3000 K-5000 K	3000 K-5000 K	3000 K-5000 K
CRI	Ra≥80	Ra≥80	Ra≥80	Ra≥80	Ra≥80
Ъгъл на светене	24°	24°	24°	24°	24°
Степен на защита	IP20	IP20	IP20	IP20	IP20
Температурен диапазон	0 °C – 40 °C	0 °C – 40 °C	0 °C – 40 °C	0 °C – 40 °C	0 °C – 40 °C
Димиране	Да	Да	Да	Да	Да
Размери, mm	122/26/24	230/26/24	338/26/24	445/26/24	555/26/24



ЪГЛОВО ОСВЕТИТЕЛНО ТЯЛО/ ДВОЕН СПОТ

Модел	LMSTLL20CCT	LMSTDS20CCT
Захранващо напрежение	48 V DC	48 V DC
Мощност	2x10W	2x10W
Светлинен поток	2x800 lm	2x800 lm
Цветна температура	3000 K-5000 K	3000 K-5000 K
CRI	Ra≥80	Ra≥80
Ъгъл на светене	120°	36°
Степен на защита	IP20	IP20
Температурен диапазон	0 °C – 40 °C	0 °C – 40 °C
Димиране	Да	Да
Размери, mm	327/307/26/24	∅42/98



ТЯЛОТО НЕ Е
ПРОХОДНО
ОКАБЕЛЕНО.



СПОТОВЕ

Модел	LMST3S10CCT	LMST4S6CCT
Захранващо напрежение	48 V DC	48 V DC
Мощност	10W	3x2W
Светлинен поток	800 lm	3x160 lm
Цветна температура	3000 K-5000 K	3000 K-5000 K
CRI	Ra≥80	Ra≥80
Ъгъл на светене	24°	24°
Степен на защита	IP20	IP20
Температурен диапазон	0 °C – 40 °C	0 °C – 40 °C
Димиране	Да	Да
Размери, mm	∅45/110	122/26/55

Модел	LMST1S210CCT	LMST2S10CCT
Захранващо напрежение	48 V DC	48 V DC
Мощност	2x10W	10W
Светлинен поток	2x800 lm	800 lm
Цветна температура	3000 K-5000 K	3000 K-5000 K
CRI	Ra≥80	Ra≥80
Ъгъл на светене	24°	24°
Степен на защита	IP20	IP20
Температурен диапазон	0 °C – 40 °C	0 °C – 40 °C
Димиране	Да	Да
Размери, mm	2x∅48/105	∅45/110

Модел	LMST5S9CCT	LMST9S9CCT
Захранващо напрежение	48 V DC	48 V DC
Мощност	9W	9W
Светлинен поток	720 lm	720 lm
Цветна температура	3000 K-5000 K	3000 K-5000 K
CRI	Ra≥80	Ra≥80
Ъгъл на светене	180°	24°
Степен на защита	IP20	IP20
Температурен диапазон	0 °C – 40 °C	0 °C – 40 °C
Димиране	Да	Да
Размери, mm	∅95	∅95





Модел	LMST7S6CCT	LMST8S9CCT
Захранващо напрежение	48 V DC	48 V DC
Мощност	6W	9W
Светлинен поток	480 lm	720 lm
Цветна температура	3000 K-5000 K	3000 K-5000 K
CRI	Ra≥80	Ra≥80
Ъгъл на светене	24°	180°
Степен на защита	IP20	IP20
Температурен диапазон	0 °C – 40 °C	0 °C – 40 °C
Димиране	Да	Да
Размери, mm	75/75	∅95



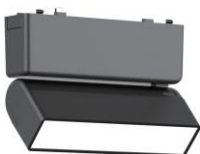
Модел	LMST6S6CCT	LMST1S10CCT	LMST1S20CCT
Захранващо напрежение	48 V DC	48 V DC	48 V DC
Мощност	6W	10W	20W
Светлинен поток	480 lm	800 lm	1600 lm
Цветна температура	3000 K-5000 K	3000 K-5000 K	3000 K-5000 K
CRI	Ra≥80	Ra≥80	Ra≥80
Ъгъл на светене	180°	24°	24°
Степен на защита	IP20	IP20	IP20
Температурен диапазон	0 °C – 40 °C	0 °C – 40 °C	0 °C – 40 °C
Димиране	Да	Да	Да
Размери, mm	∅100	∅48/105	∅58/130



ПРОЖЕКТОРИ



Модел	LMST1F6CCT	LMST1F12CCT
Захранващо напрежение	48 V DC	48 V DC
Мощност	6W	12W
Светлинен поток	480 lm	960 lm
Цветна температура	3000 K-5000 K	3000 K-5000 K
CRI	Ra≥80	Ra≥80
Ъгъл на светене	120°	120°
Степен на защита	IP20	IP20
Температурен диапазон	0 °C – 40 °C	0 °C – 40 °C
Димиране	Да	Да
Размери, mm	122/26/80	230/26/80



Модел	LMST2F6CCT	LMST2F12CCT
Захранващо напрежение	48 V DC	48 V DC
Мощност	6W	12W
Светлинен поток	480 lm	960 lm
Цветна температура	3000 K-5000 K	3000 K-5000 K
CRI	Ra≥80	Ra≥80
Ъгъл на светене	24°	24°
Степен на защита	IP20	IP20
Температурен диапазон	0 °C – 40 °C	0 °C – 40 °C
Димиране	Да	Да
Размери, mm	122/26/80	230/26/80



ПЕНДЕЛИ



Модел	LMST1P6CCT	LMST1P12CCT	LMST2P6CCT
Захранващо напрежение	48 V DC	48 V DC	48 V DC
Мощност	6W	12W	6W
Светлинен поток	480 lm	960 lm	480 lm
Цветна температура	3000 K-5000 K	3000 K-5000 K	3000 K-5000 K
CRI	Ra≥80	Ra≥80	Ra≥80
Ъгъл на светене	24°	24°	270°
Степен на защита	IP20	IP20	IP20
Температурен диапазон	0 °C – 40 °C	0 °C – 40 °C	0 °C – 40 °C
Димиране	Да	Да	Да
Размери, mm	∅30/300	∅40/300	∅150



Модел	LMSTV22CCT	LMST3P6CCT
Захранващо напрежение	48 V DC	48 V DC
Мощност	22W	6W
Светлинен поток	1760 lm	480 lm
Цветна температура	3000 K-5000 K	3000 K-5000 K
CRI	Ra≥80	Ra≥80
Ъгъл на светене	360°	210°
Степен на защита	IP20	IP20
Температурен диапазон	0 °C – 40 °C	0 °C – 40 °C
Димиране	Да	Да
Размери, mm	1000	∅100










SLIM АКЕСОАРИ ЗА ОТКРИТ МОНТАЖ

Описание

Релсите са с тънък елегантен дизайн и тоководещи пластини в тях. Предназначени си за 48V DC и максимален товар 4A (200W). Използват се за захранване на магнитните осветителни тела на системата. В комплектът не е включен капак по цялата дължина на релсата.

Конекторите за SLIM релса за открит монтаж се използват за осъществяване на електрическа връзка между отделни релси. Тяхната геометрична конфигурация има за цел да задоволи всички потребности при изграждането на магнитната система за осветление. Важен акцент при тяхната употреба е токът, за който са предназначени. В никакъв случай той не трябва да се превишава, защото в този случай съществува опасност за ползватели и за средата в, която са монтирани. Този ток (товар) е 4 A и се равнява на 200W мощност.

Технически параметри

Арт. №	Описание	Снимка	Технически данни
LMST10R3	Slim релса за открит монтаж 3 метра		Дължина: 3 m U= max. 48 V DC I= max. 4 A
LMST10R2	Slim релса за открит монтаж 2 метра		Дължина: 2 m U= max. 48 V DC I= max. 4 A
LMST10R1	Slim релса за открит монтаж 1 метър		Дължина: 1 m U= max. 48 V DC I= max. 4 A
LMST10VK	Вертикален конектор за slim релса за открит монтаж		U= max. 48 V DC I= max. 4 A
LMST10PK	Прав конектор за slim релса за открит монтаж		U= max. 48 V DC I= max. 4 A
LMST10HK	Хоризонтален конектор за slim релса за открит монтаж		U= max. 48 V DC I= max. 4 A
LMST10TK	T-конектор за slim релса за открит монтаж		U= max. 48 V DC I= max. 4 A
LMST10KK	Кръстат конектор за slim релса за открит монтаж		U= max. 48 V DC I= max. 4 A

АКСЕСОАРИ ЗА ОТКРИТ/ВИСЯЩ МОНТАЖ

Описание




Релсите са с дълбок профил и тоководещи пластини в тях. Предназначени си за 48V DC и максимален товар 4A (200W). Използват се за захранване на магнитните осветителни тела на системата. Предлагат се в комплект с капак по цялата дължина и крайни тапи.

Конекторите за свързване на дълбоките релси са без тоководещи пластини. Те имат изцяло естетическо предназначение.

Свързването между конектор и релса и между две релси се извършва чрез свързващата пластина LMST2OSP. Пластината се поставя в канала на гърба на елементите за свързване. Чрез малките винтове двата елемента се фиксират към пластината. Така свързващата пластина ги държи в здрава механична връзка.

Електрическата връзка се осъществява чрез някои от конекторите LMST1SK и LMST2SK. Двата края на конектора са с адаптери, които се поставят да легнат добре в каналите на тоководещите пластини. Накрая се фиксират двата края като се натискат страничните бутони за стягане към релсата.

Технически параметри

Арт.№	Описание	Снимка	Технически параметри
LMST2OR3	Дълбока релса за открит монтаж 3 m		Дължина: 3 метра Височина на релсата: 37 mm Напрежение: max. 48 V DC Ток: max. 4 A (200W)
LMST2OR2	Дълбока релса за открит монтаж 2 m		Дължина: 2 метра Височина на релсата: 37 mm Напрежение: max. 48 V DC Ток: max. 4 A (200W)
LMST2OR1	Дълбока релса за открит монтаж 1 m		Дължина: 1 метра Височина на релсата: 37 mm Напрежение: max. 48 V DC Ток: max. 4 A (200W)
LMST20VK	Вертикален конектор за дълбока релса за открит монтаж		Размери: 100/100 mm Височина на профила: 37 mm
LMST20HK	Хоризонтален конектор за дълбока релса за открит монтаж		Размери: 100/100 mm Височина на профила: 37 mm
LMST20TK	Т-конектор за дълбока релса за открит монтаж		Размери: 160/100 mm Височина на профила: 37 mm
LMST20KK	Кръстат конектор за дълбока релса за открит монтаж		Размери: 160/160 mm Височина на профила: 37 mm
LMST2OSP	Свързваща пластина за дълбока релса за открит монтаж		За механическо свързване между релси/ между конектор и релса
LMST20KO	Комплект окачване за дълбока релса за открит монтаж		Дължина на въжетата: 2 метра

АКСЕСОАРИ ЗА ВГРАЖДАНЕ В ГИПСОКАРТОН

Описание

Релсите са с дълбок профил и тоководещи пластини в тях. Предназначени си за 48V DC и максимален товар 4A (200W). Използват се за захранване на магнитните осветителни тела на системата. Релсите се предлагат в комплект с капак по дължина на релсата.

Конекторите за свързване на релсите са без тоководещи пластини. Те имат изцяло естетическо предназначение.

Електрическата връзка се осъществява чрез някои от конекторите LMST1SK и LMST2SK. Двата края на конектора са с адаптери. Те се поставят да легнат добре в каналите на тоководещите пластини. Накрая се фиксират двата края като се натискат страничните бутони за стягане към релсата.

При вграждането в гипсокартон се заработват канали в зависимост от конфигурацията на системата. Особеност при тези канали е необходимостта от алуминиева конструкция, която трябва да се намира под периферията на релсата и гипсокартона. Не е задължително да е по цялата дължина на релсата. Това е необходимо, за да може чрез винтовете релсата да се фиксира към алуминиевата конструкция на гипсокартона. Широчината на каналите е посочена в схемата с размерите.

Технически параметри

Арт.№	Описание	Снимка	Схема с размери	Технически параметри
LMST30R3	Дълбока релса за вграждане 3 метра			Дължина: 3 метра Напрежение: max. 48 V DC Ток: max. 4 A (200W)
LMST30R2	Дълбока релса за вграждане 2 метра			Дължина: 2 метра Напрежение: max. 48 V DC Ток: max. 4 A (200W)
LMST30R1	Дълбока релса за вграждане 1 метър			Дължина: 1 метра Напрежение: max. 48 V DC Ток: max. 4 A (200W)
LMST30VK	Вертикален конектор за дълбока релса за вграждане			Размери: 100/100 mm
LMST30HK	Хоризонтален конектор за дълбока релса за вграждане			Размери: 100/100 mm
LMST30TK	T-конектор за дълбока релса за вграждане			Размери: 160/100 mm
LMST30KK	Кръстат конектор за дълбока релса за вграждане			Размери: 160/160 mm

Описание

Конекторите за електрическа връзка в магнитната SMART система UltraLux са на принципа Plug and Play. Всички с изключение захранващия конектор в двата края имат адаптер за релсите на магнитната система.

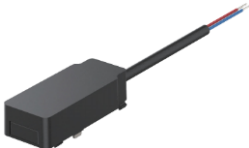
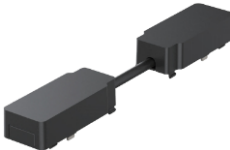
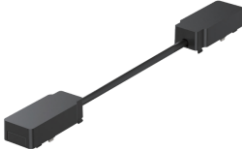
LMSTZK е конектор за захранване на дълбока магнитна шина и шина за вграждане с постоянно 48 V DC. В единият край има проводници, които се свързват към изхода на LED захранване с напрежение 48V DC. В другия край има адаптер за магнитна шина. В този случай на захранване магнитната система губи своята функционалност. Тъй като не може да се регулира напрежението по шините, то и димирането и регулирането на цветната температура е невъзможно. Телата ще излъчват само топла или само студена светлина, в зависимост от поляритета, при който са включени.

LMST1SK е конектор за свързване между две релси, затова дължината на свързващия кабел е малка. В двата края на този конектор има адаптери за магнитна релсова система.

LMST2SK е конектор за свързване между две релси по ъгъл, затова и дължината на свързващия кабел е по-голяма. В двата края на този конектор има адаптери за магнитна релсова система. Използва се в хоризонталните и вертикалните конектори на дълбоките релси и релсите за вграждане в гипсокартон.

LMSTCAP е кутия от полимер. Нейната функция е изцяло естетическа. Тя служи за скриване на електрическата връзка между електрическата инсталация и SMART захранващите модули на магнитната система.

Технически параметри

Арт.№	Описание	Снимка	Технически параметри
LMSTZK	Захранващ конектор за LED магнитна smart система		Дължина на проводниците: 190 mm Напрежение: max. 48 V DC Ток: max. 4 A (200W)
LMST1SK	Свързващ конектор за LED магнитна smart система		Дължина на проводниците: 20 mm Напрежение: max. 48 V DC Ток: max. 4 A (200W)
LMST2SK	Свързващ конектор за LED магнитна smart система, гъвкав		Дължина на проводниците: 130 mm Напрежение: max. 48 V DC Ток: max. 4 A (200W)
LMSTCAP	Кутия за захранване/клема	